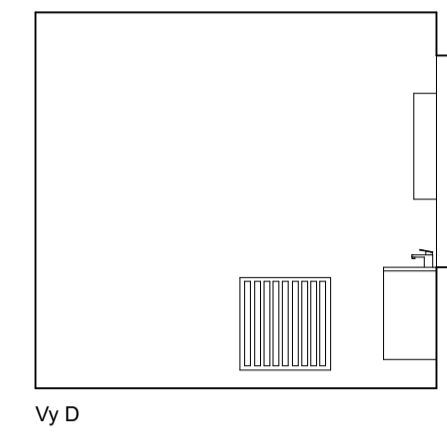
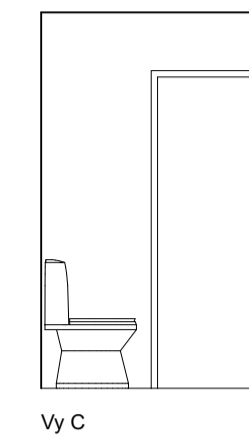
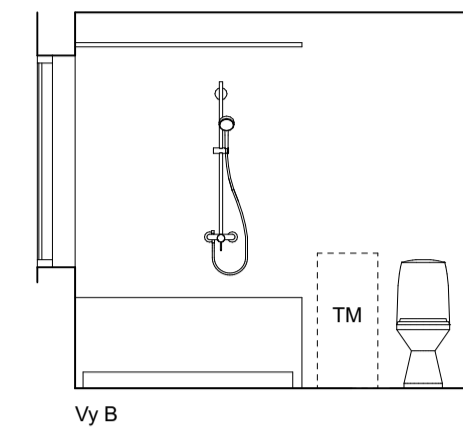
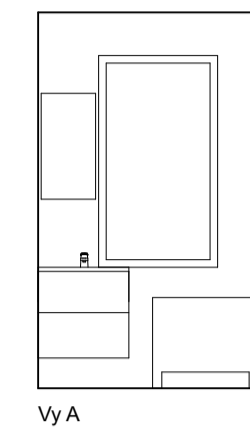
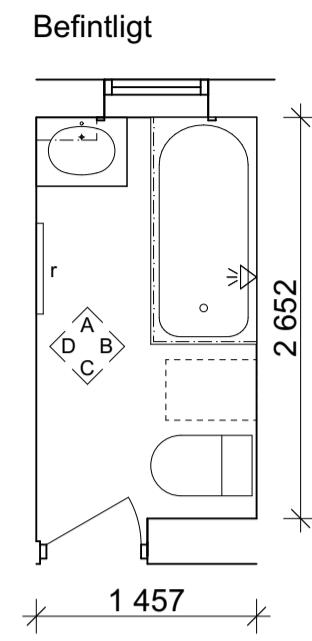
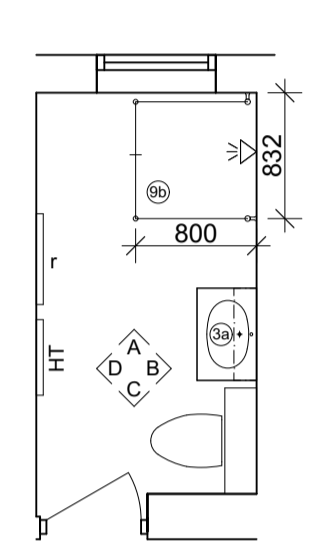


### Badrum typ 1

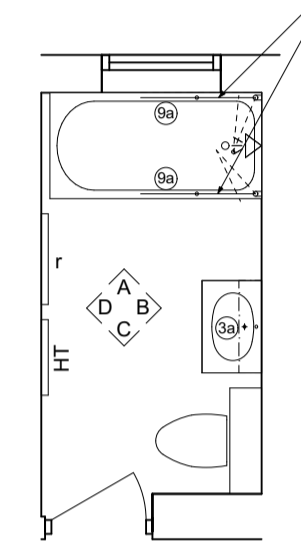
 Spegelvänd uppställning förekommer



### BADRUM TYP 1a (5RoK, har separat tvätttrum)

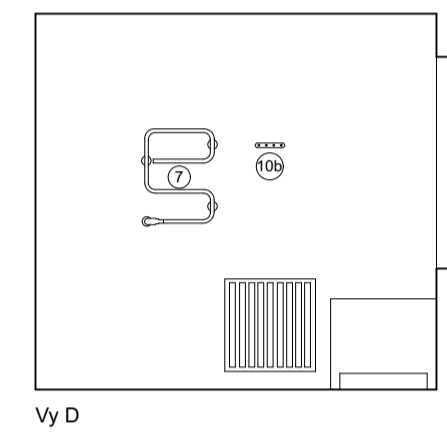
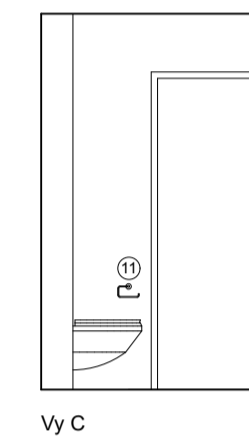
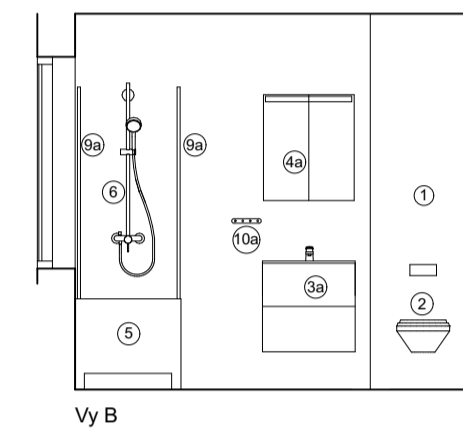
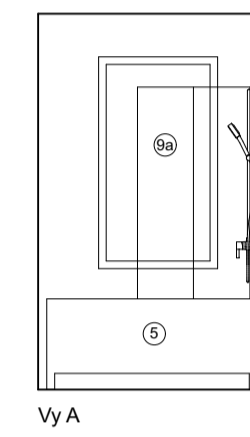


Typ 1a med dusch

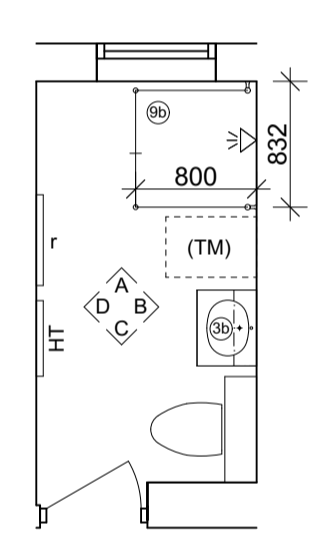


Typ 1a med badkar

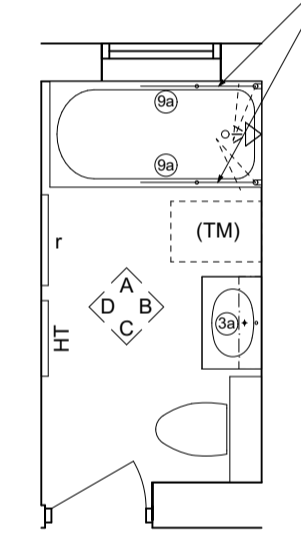
Vikbar duschskärm för badkar



### BADRUM TYP 1b (3RoK)

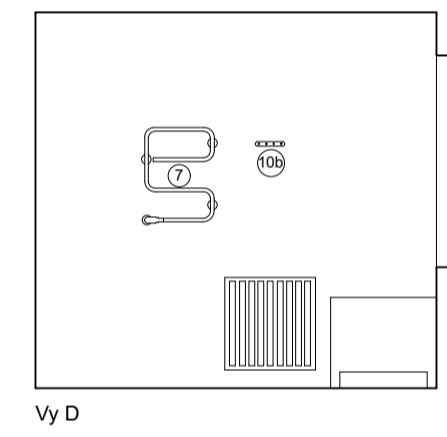
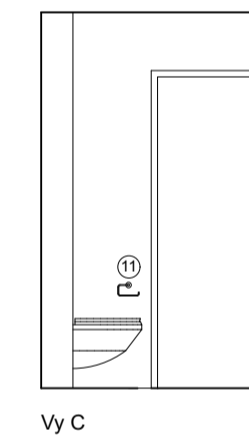
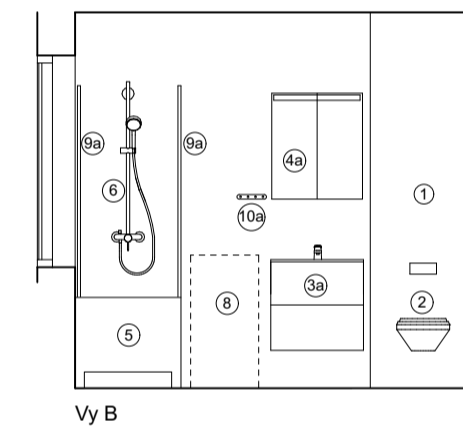
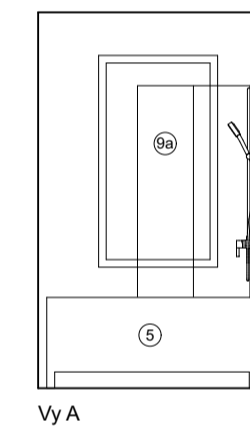


Typ 1b med dusch



Typ 1b med badkar

Vikbar duschskärm för badkar



## FÖRKLARINGAR

MÅTT ANGES I MM

## FÖRESKRIFTER

MÅTT SKA KONTROLLERAS PÅ PLATS

## PRODUKTER

1. Våtrumskassett
2. Vägghängd WC-stol
- 3a. Kommod, bredd 600 mm, djup 400 mm
- 3b. Kommod, bredd 500 mm, djup 400 mm
- 4a. Badrumsskåp, bredd 600 mm
- 4b. Badrumsskåp, bredd 500 mm
5. Badkar
6. Duschset
7. Handdukstork (el)
8. Förberett för tvättmaskin
- 9a. Vikbar duschskärm för badkar
- 9b. Vikbar duschvägg för montage vid fönster
- 10a. Handdukhängare UK= 1100 ÖFG
- 10b. Handdukhängare UK= 1600 ÖFG
11. Toalettpappershållare ÖK= 700 ÖFG
12. Badrumsspegel
13. Handfat

## HÄNVISNINGAR

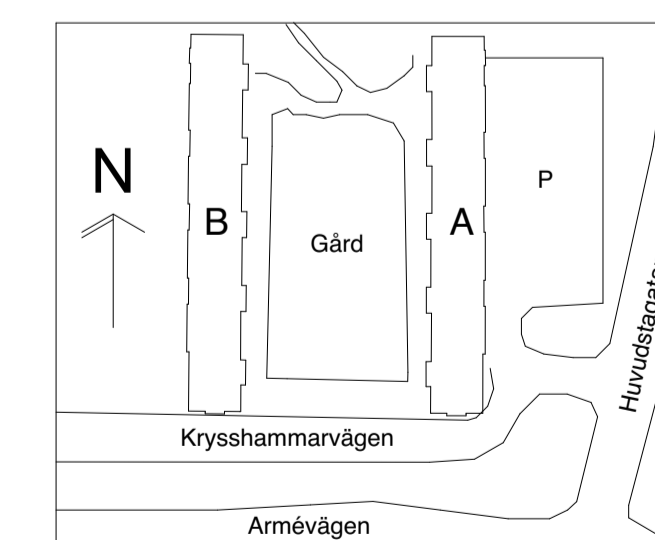
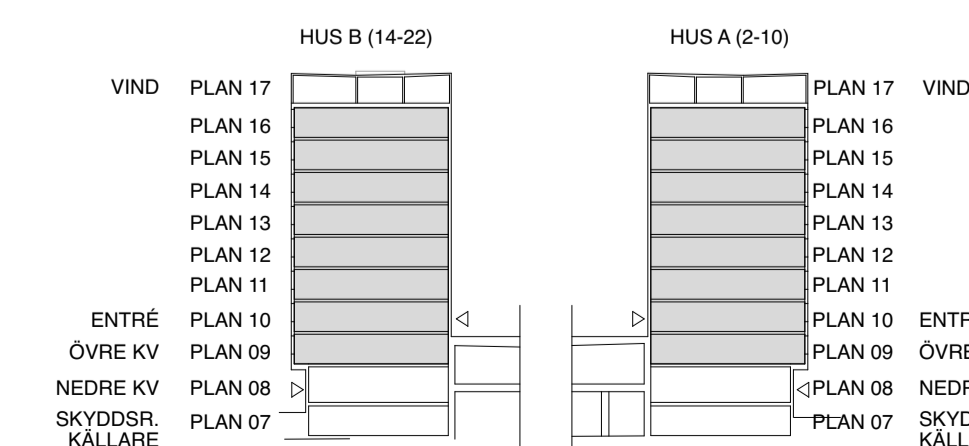
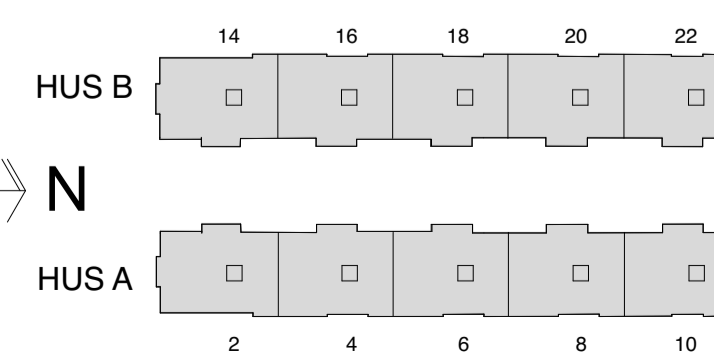
Inredning enligt Beskrivning

VVS-handlingar

EL-handlingar



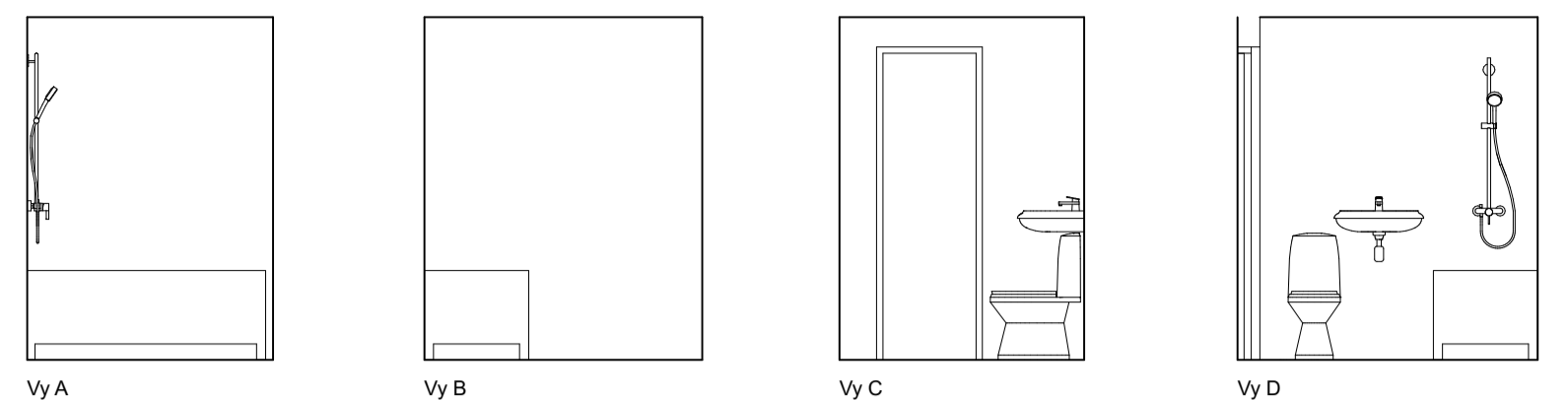
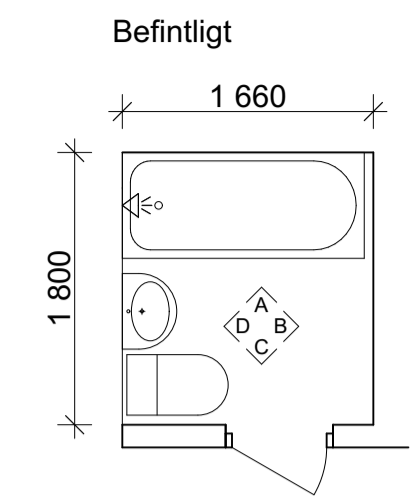
**RITNINGSMATERIAL**  
 Samtliga ritningar baserar sig på inskannade originalritningar från 1964. Uppmätning har inte utförts, kritiska mått bör kontrolleras på plats. Ritningen är upprättad av Södergruppen arkitekter AB.



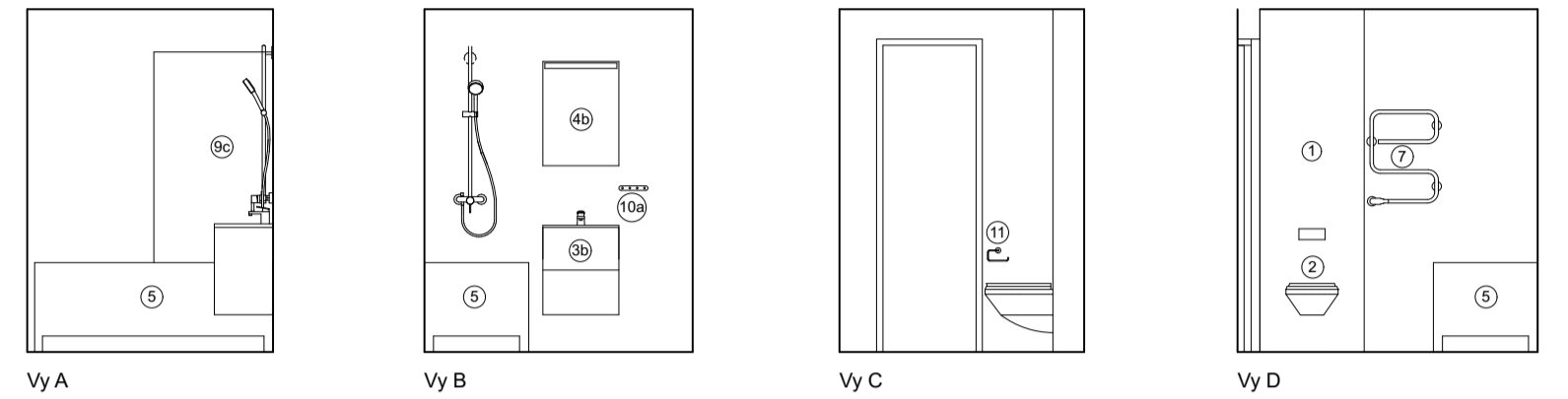
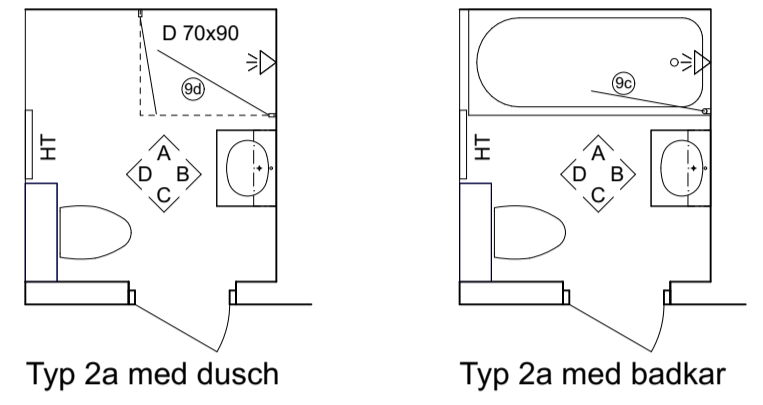
BET	ÄNDRING AVSER	DATUM	Sign.
<b>FÖRFRÅGNINGSUNDERLAG</b>			
FASTIGHETS- OCH PROJEKTNAMN Entitan 1, SOLNA			
BESTÄLLARE Brf Entitan			
ADRESS Krysshammarvägen 2-22			
<input checked="" type="checkbox"/>	A	SÖDERGRUPPEN ARKITEKTER 070-307 52 64, 08-442 17 00	
<input type="checkbox"/>	K		
<input type="checkbox"/>	V	RONNY OLSSON INGENJÖRSBYRÅ	
<input type="checkbox"/>	E	JAN FRANSSON ELKONSULT	
<input type="checkbox"/>	BR		
UPPDRAG NR	202423	RITAD AV	CL / CV
DATUM	2024-11-15	ANSVARIG	C VIKANDER
STAMBYTE AV BOSTADSHUS			
Badrum typ 1			
SKALA	1:50 (A1)	NUMMER	A-46.4-100
	1:100 (A3)		BET

### Badrum typ 2

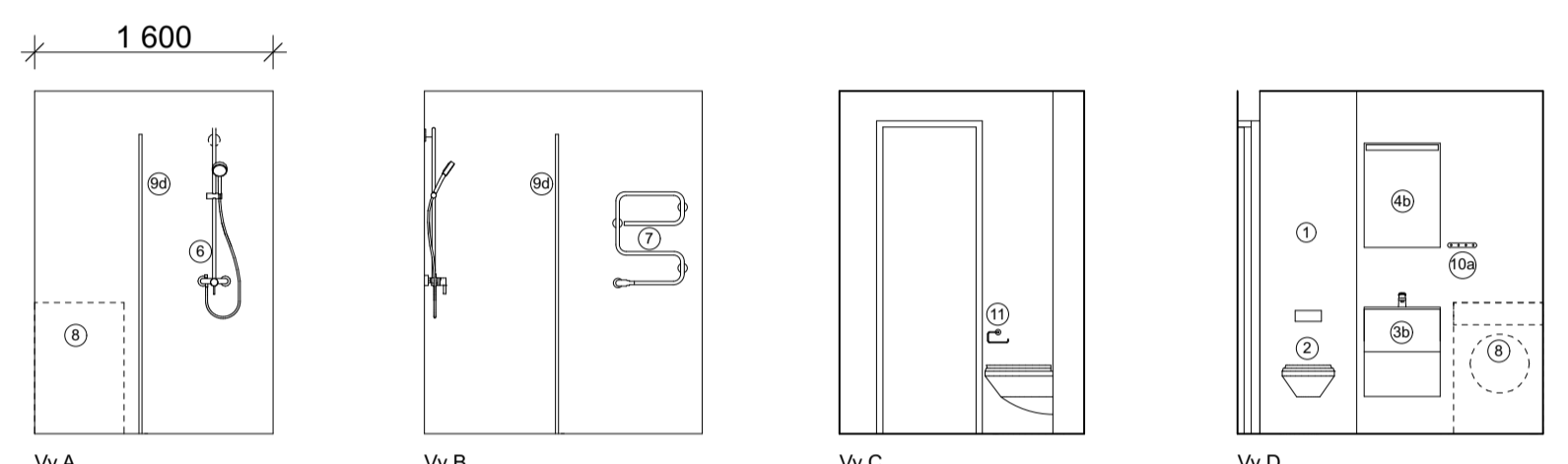
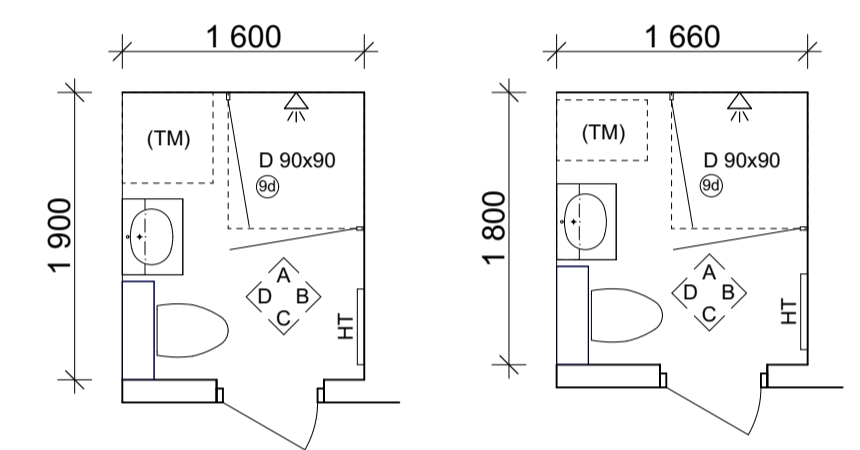
Spiegelvämd uppställning förekommer



#### BADRUM TYP 2a (3Rok, har separat tvättrum)

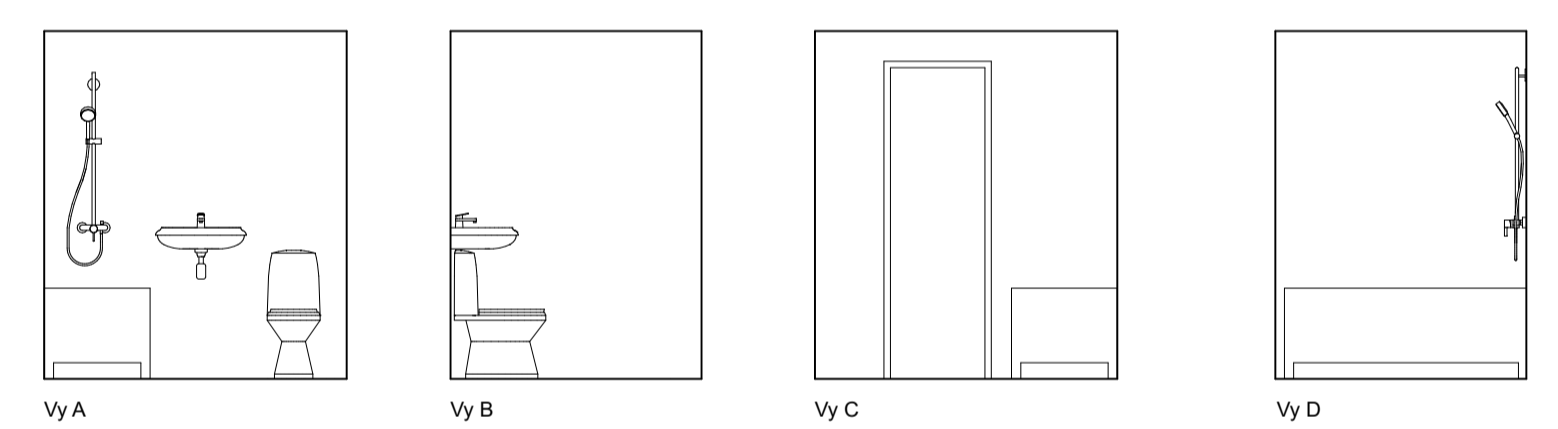
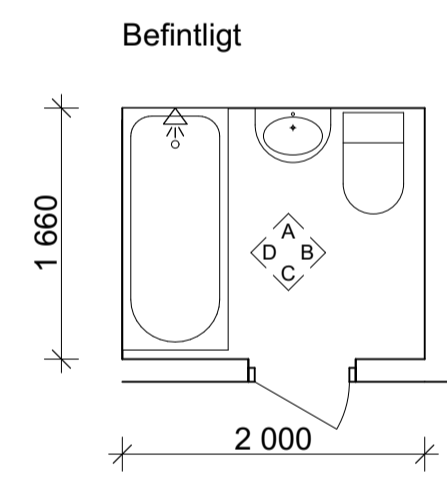


#### BADRUM TYP 2b (planmått varierar)

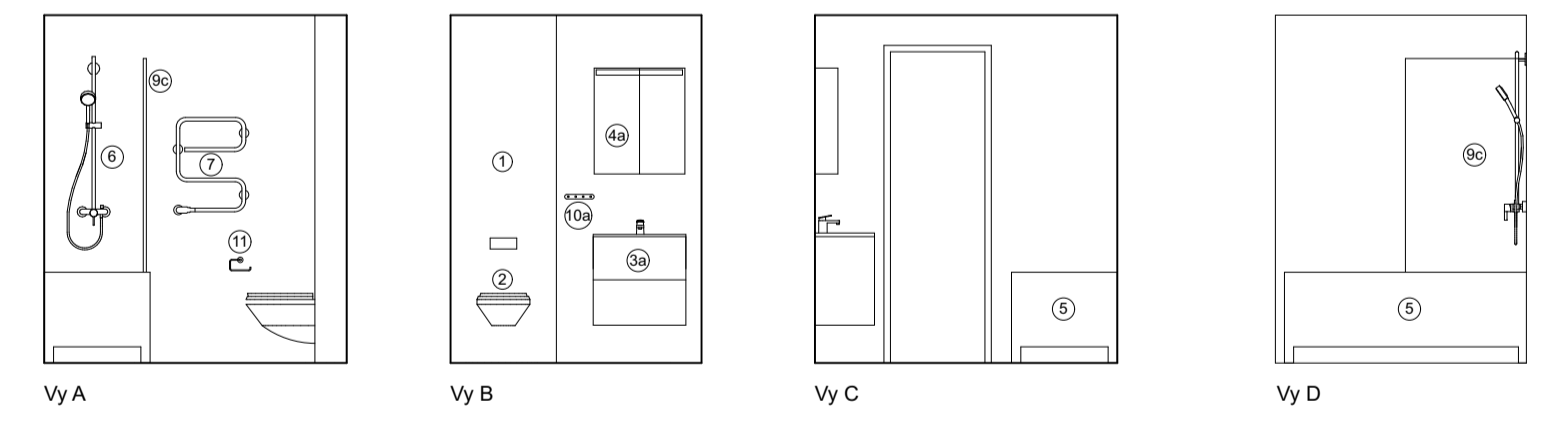
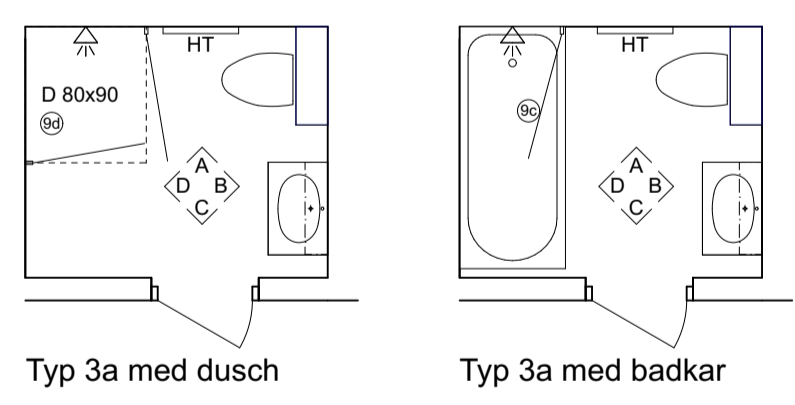


### Badrum typ 3

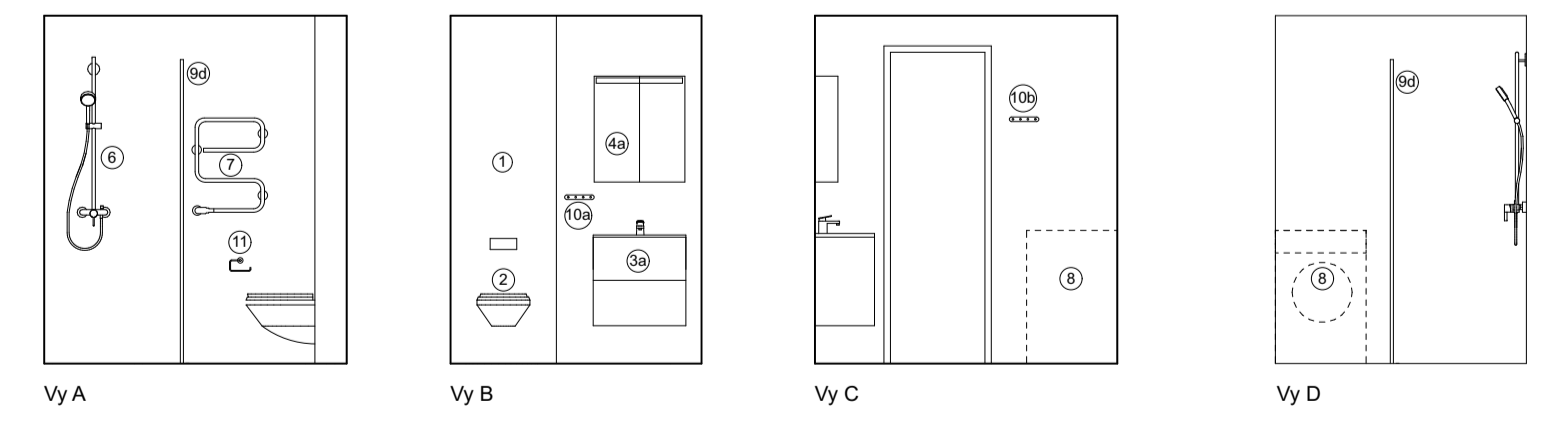
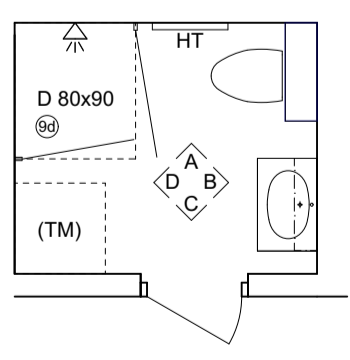
Spiegelvämd uppställning förekommer



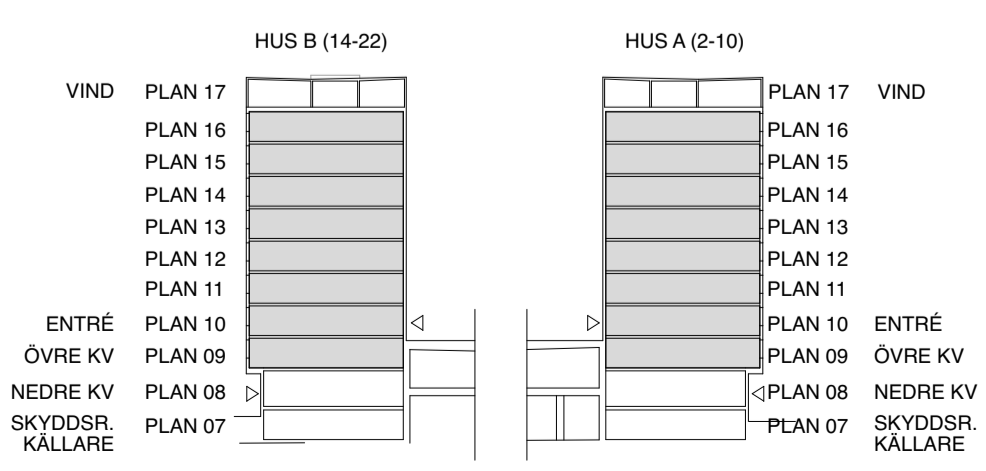
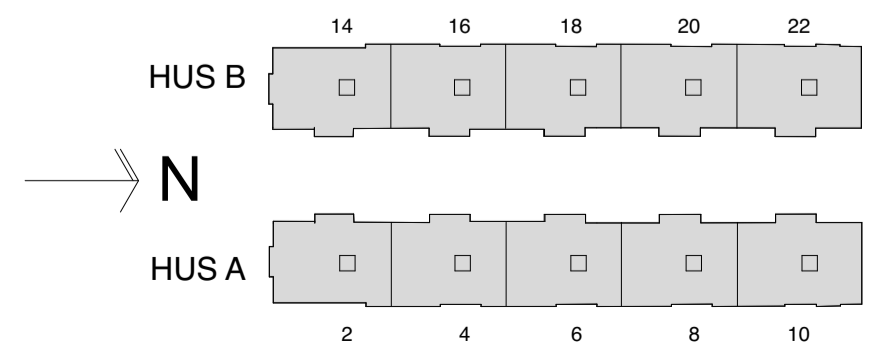
#### BADRUM TYP 3a (3Rok har separat tvättrum)



#### BAD TYP 3b (2Rok)



**RITNINGSMATERIAL**  
 Samtliga ritningar baserar sig på inskannade originalritningar från 1964. Uppmätning har inte utförts, kritiska mått bör kontrolleras på plats. Ritningen är upprättad av Södergruppen arkitekter AB.



### FÖRKLARINGAR

MÅTT ANGES I MM

### FÖRESKRIFTER

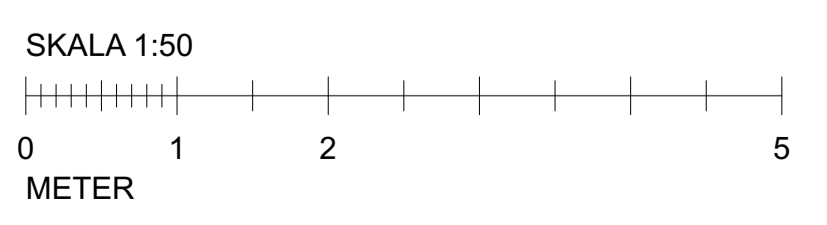
MÅTT SKA KONTROLLERAS PÅ PLATS

### PRODUKTER

1. Våtrumskasset
2. Vägghängd WC-stol
- 3a. Kommod, bredd 600 mm, djup 400 mm
- 3b. Kommod, bredd 500 mm, djup 400 mm
- 3c. Kommod, bredd 450 mm, djup 330 mm
- 4a. Badrumsskåp, bredd 600 mm
- 4b. Badrumsskåp, bredd 500 mm
5. Badkar
6. Duschset
7. Handduktork (el)
8. Förberett för tvättmaskin
- 9c. Duschskärm för badkar
- 9d. Duschväggar för hörndusch
- 10a. Handdukhängare UK= 1100 ÖFG
- 10b. Handdukhängare UK= 1600 ÖFG
11. Toalettpappershållare ÖK= 700 ÖFG
12. Badrumsspegel
- 13a. Handfat, b=600
- 13b. Handfat, b=500

### HÄNVISNINGAR

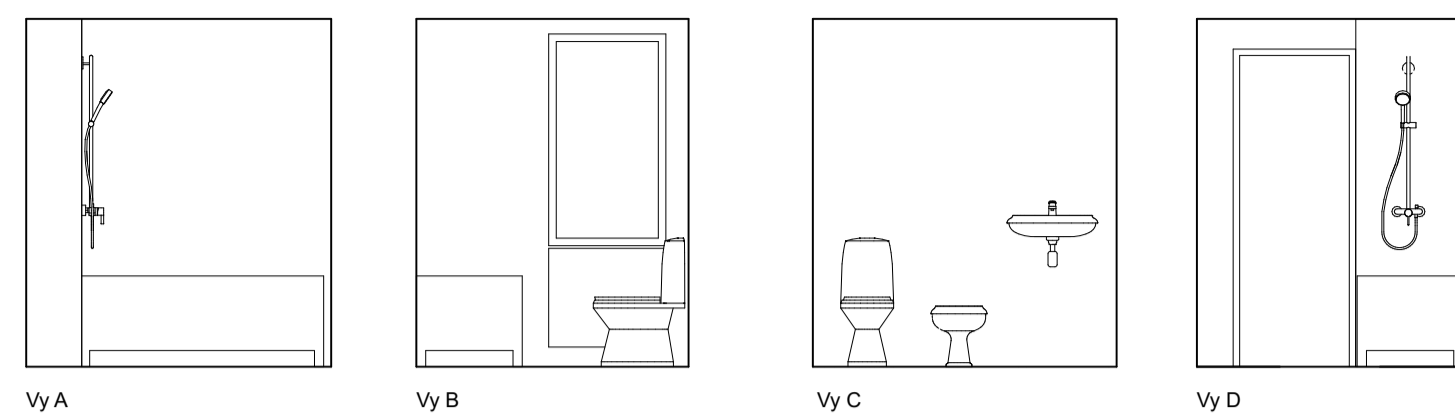
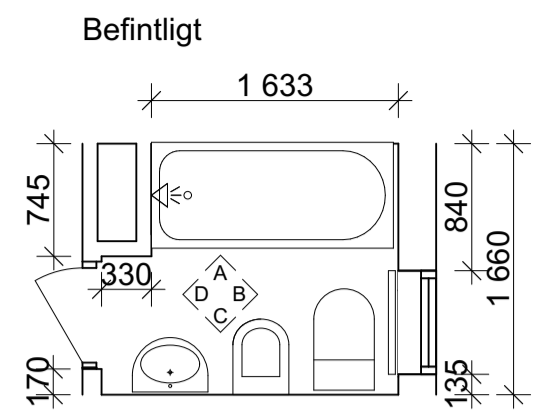
- Inredning enligt Beskrivning
- VVS-handlingar
- EL-handlingar



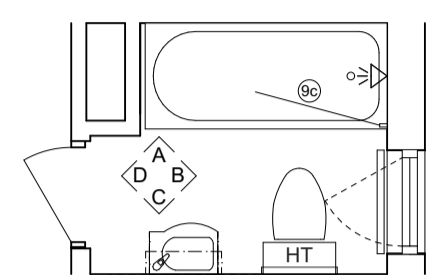
BET	ÄNDRING AVSER	DATUM	Sign.
<b>FÖRFRÅGNINGSUNDERLAG</b>			
FASTIGHETS- OCH PROJEKTNAMN		Entitan 1, SOLNA	
BESTÄLLARE		Brf Entitan	
ADRESS Krysshamarvägen 2-22			
A	SÖDERGRUPPEN ARKITEKTER 070-307 52 64, 08-442 17 00		
K			
V	RONNY OLSSON INGENJÖRSBYRÅ		
E	JAN FRANSSON ELKONSULT		
BR			
UPPDRAG NR	RITAD AV	HANDLÄGGARE	
202423	CL / CV	C VIKANDER	
DATUM	ANSVARIG		
2024-11-15	C VIKANDER		
STAMBYTE AV BOSTADSHUS			
Badrum typ 2 och 3			
SKALA 1:50 (A1)	NUMMER	BET	
1:100 (A3)	A-46.4-101		

### Badrum typ 4

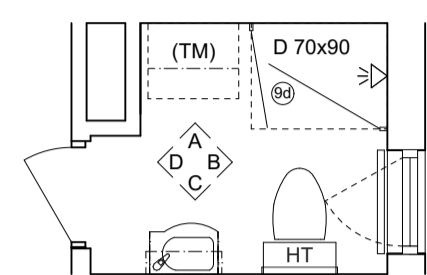
Spiegelvävd uppställning förekommer



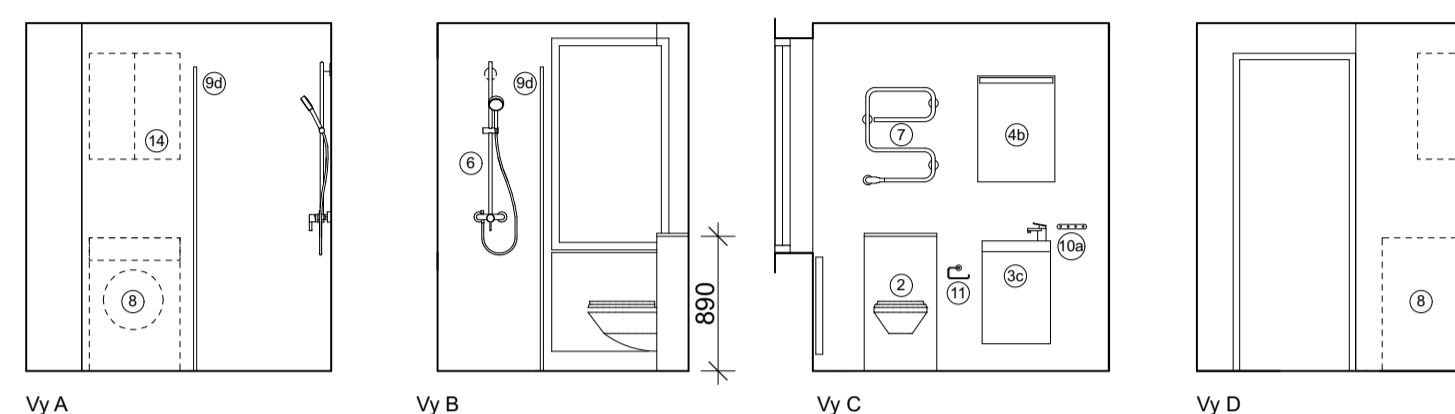
### BADRUM TYP 4 (finns även en separat wc)



Bad typ 4a med badkar

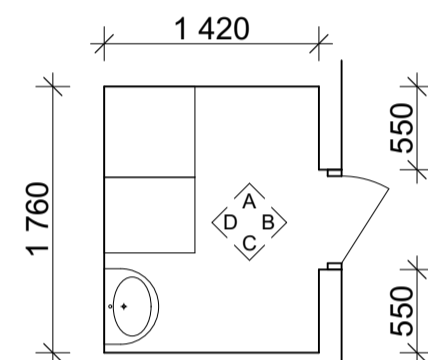


Bad typ 4b med dusch

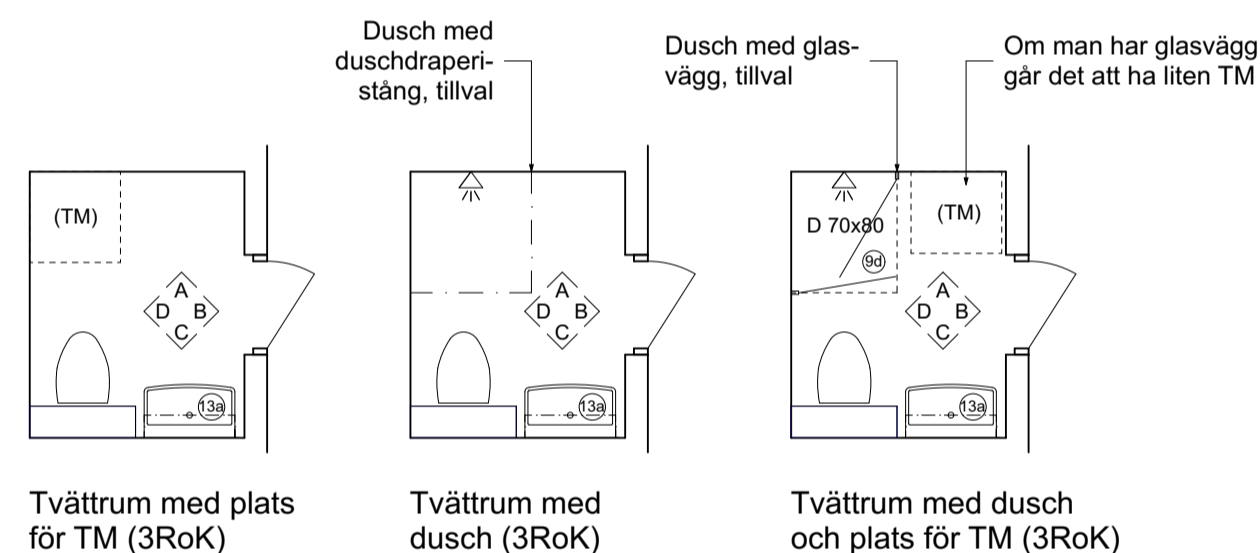
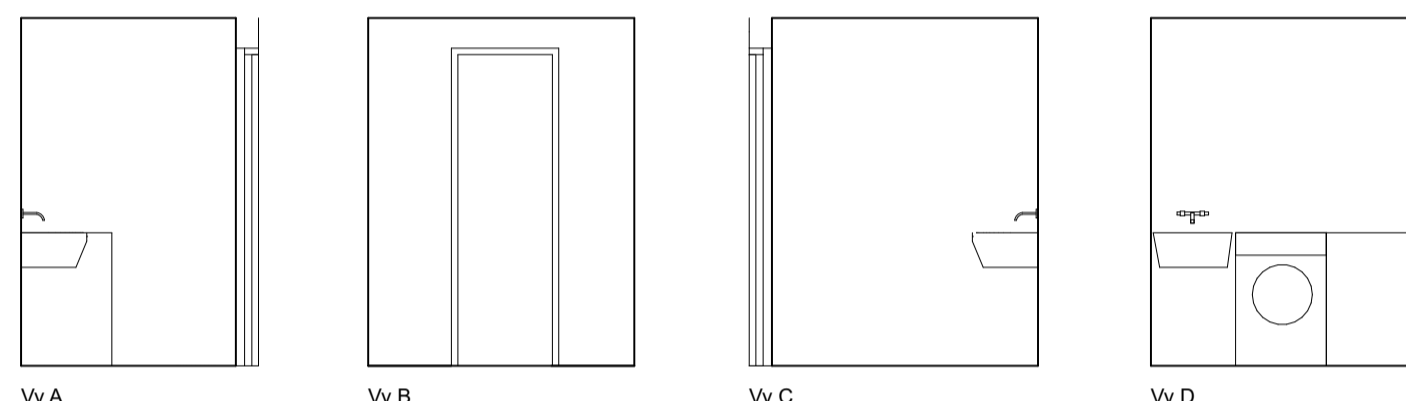


### Tvätttrum

Spiegelvävd uppställning förekommer



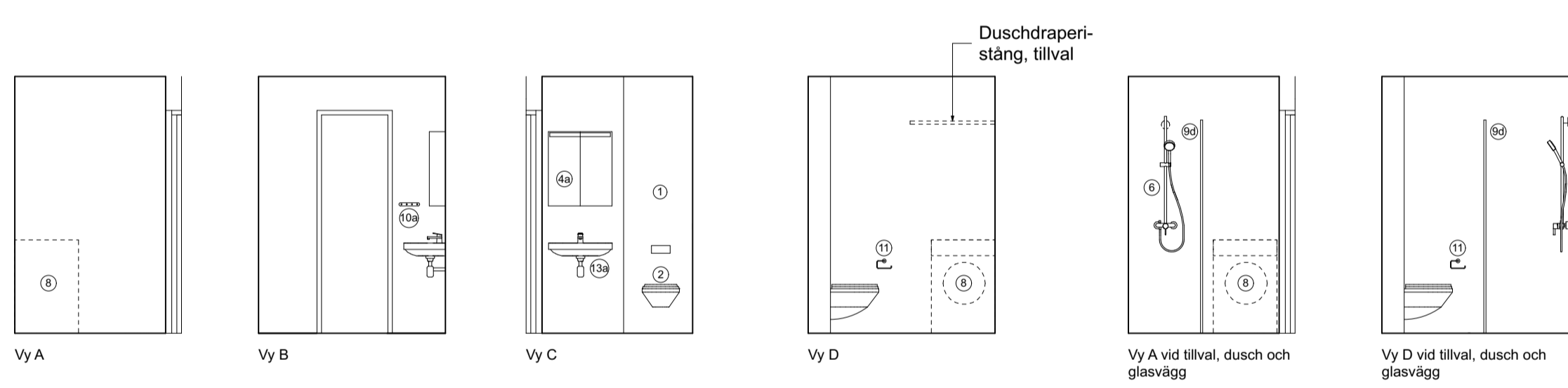
Befintligt



Tvätttrum med plats för TM (3RoK)

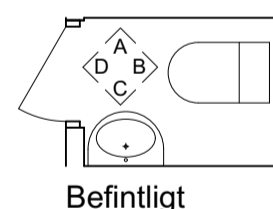
Tvätttrum med dusch (3RoK)

Tvätttrum med dusch och plats för TM (3RoK)

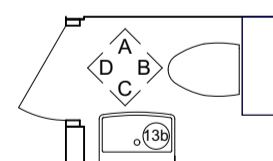


### WC

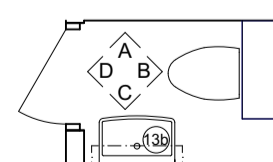
Spiegelvävd uppställning förekommer



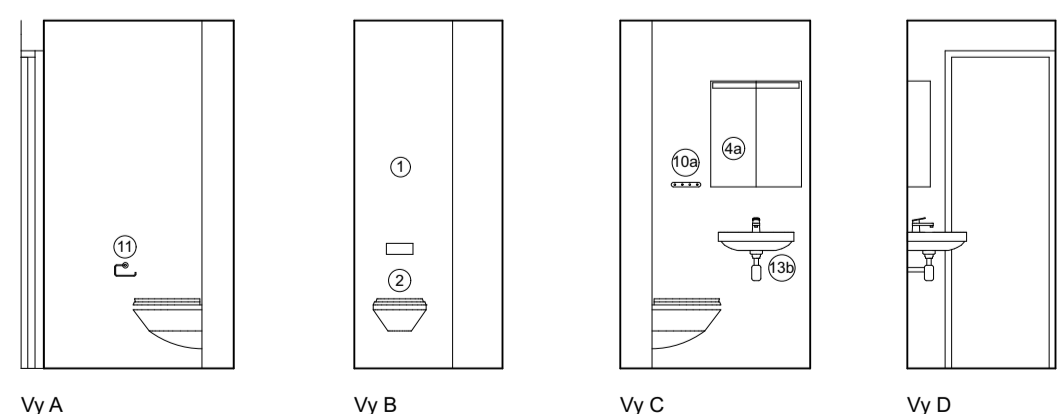
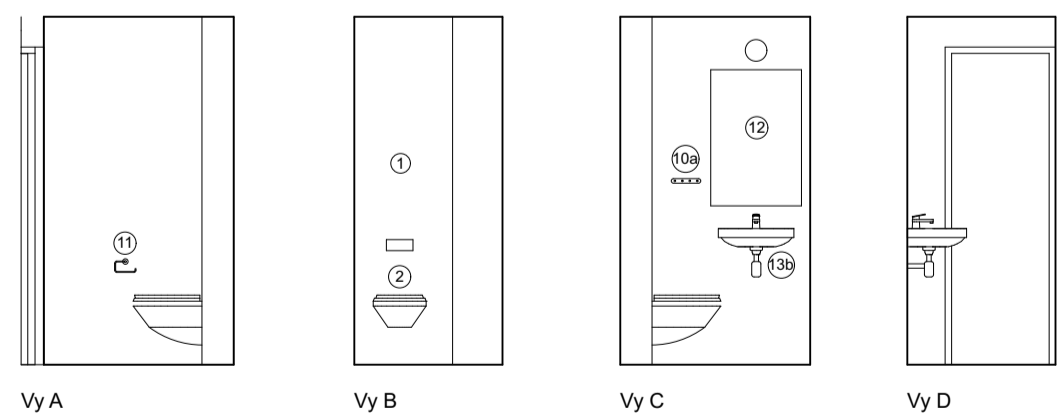
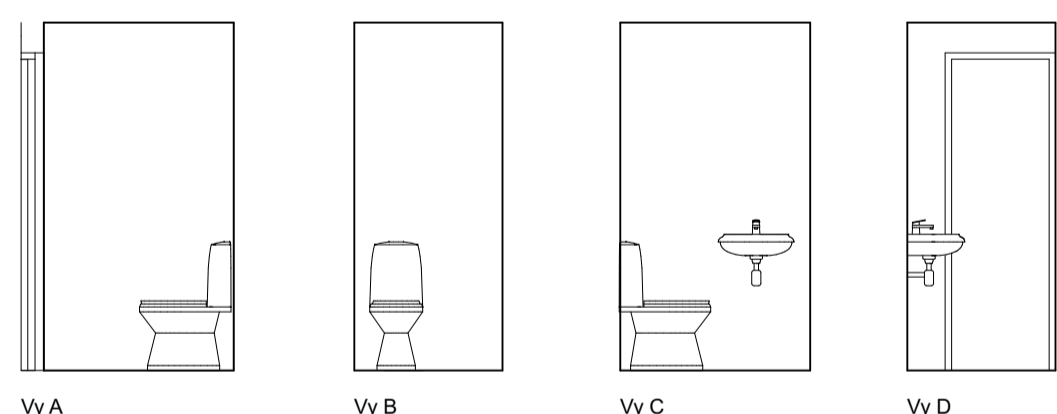
Befintligt



WC TYP 1a



WC TYP 1b (4 RoK)



### FÖRKLARINGAR

MÅTT ANGES I MM

### FÖRESKRIFTER

MÅTT SKA KONTROLLERAS PÅ PLATS

### PRODUKTER

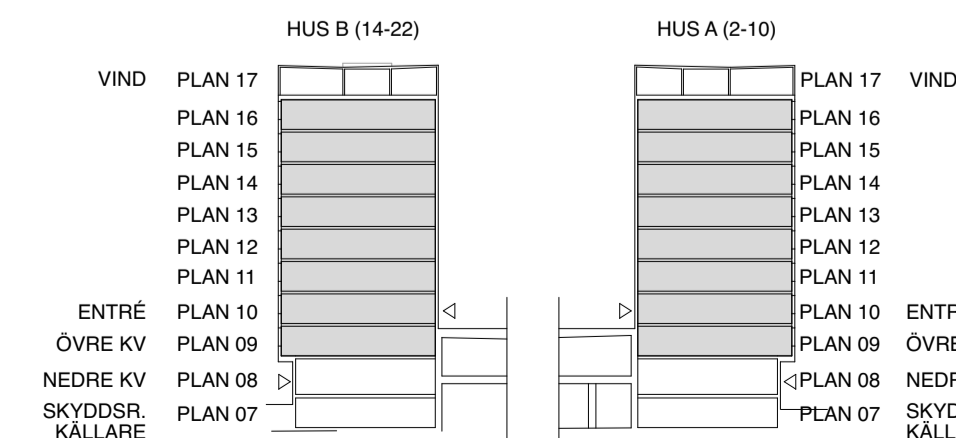
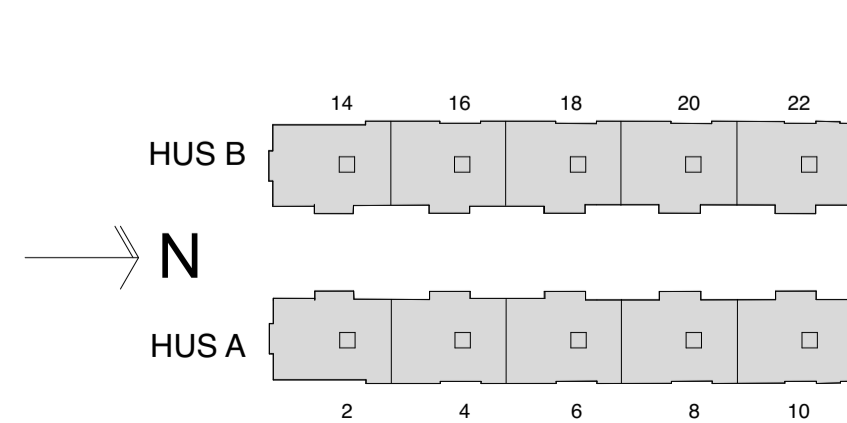
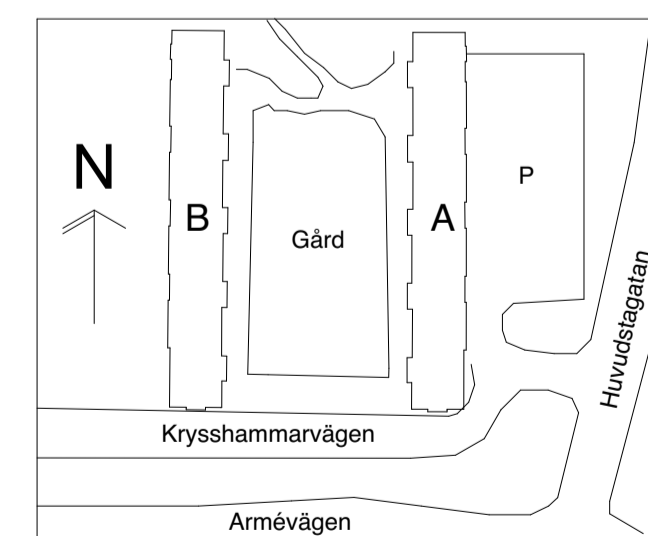
- Våtrums-kasset
- Vägghängd WC-stol
- Kommod, bredd 600 mm, djup 400 mm
- Kommod, bredd 500 mm, djup 400 mm
- Kommod, bredd 450 mm, djup 330 mm
- Badrumsskåp, bredd 600 mm
- Badrumsskåp, bredd 500 mm
- Badkar
- Duschset
- Handdukhängare (el)
- Förberett för tvättmaskin
- Duschskärm för badkar
- Duschväggar för hörndusch
- Handdukhängare UK= 1100 ÖFG
- Handdukhängare UK= 1600 ÖFG
- Toalettpappershållare ÖK= 700 ÖFG
- Badrumsspegel
- Handfat, b=600
- Handfat, b=500
- Plats för extra väggskåp, tillval

### HÄNVISNINGAR

Inredning enligt Beskrivning

VVS-handlingar

EL-handlingar



BET	ÄNDRING AVSER	DATUM	Sign.
<b>FÖRFRÅGNINGSUNDERLAG</b>			
FASTIGHETS- OCH PROJEKTNAMN		Entitan 1, SOLNA	
BESTÄLLARE		Brf Entitan	
ADRESS Krysshammarvägen 2-22			
A	SÖDERGRUPPEN ARKITEKTER	070-307 52 64, 08-442 17 00	
K			
V	RONNY OLSSON INGENJÖRSBYRÅ		
E	JAN FRANSSON ELKONSULT		
BR			
UPPDRAG NR	202423	RITAD AV	CL / CV
DATUM	2024-11-15	ANSVARIG	C VIKANDER
STAMBYTE AV BOSTADSHUS			
Badrum typ 4, tvätttrum, wc			
SKALA	1:50 (A1)	NUMMER	A-46.4-102
	1:100 (A3)	BET	